



# TURISTICA TONUSSI

**AFFITTANZE | VERMIETUNGEN | RENTS**

Corso del Sole, 256 | 30028 Bibione (VE) | Italia  
Tel. +39.0431.430328 | [info@turistica-tonussi.it](mailto:info@turistica-tonussi.it)

[www.turistica-tonussi.it](http://www.turistica-tonussi.it)

**BIBIONE**

# VILLAGGIO CA' DEL PINO

Viale delle Nazioni, angolo via Brenta | Bibione Spiaggia

Prestigioso villaggio in **zona tranquilla** a 450 mt dal mare e a 200 mt da Bibione Terme e dalla via centrale dello shopping.

Le 68 villette (48 trilocali e 20 bilocali) si affacciano su una zona interna di 7000 mq, dove si trovano le **piscine**, ampie zone di verde e **giochi per bambini**. La piscina per adulti lunga 30 mt dispone di un lato a seduta e ad idromassaggio; accanto si trova la piscina per i bambini.

Le villette sono molto spaziose, ben arredate e confortevoli; le zone comuni sono ampie e curate. Alcune villette sono recintate per accogliere i nostri amici a 4 zampe. Sono ammessi animali di piccola/media taglia.

La struttura dispone di un **locale ad uso comune con lavatrici** a disposizione ad uso gratuito.

Familienfreundliches und schön gelegenes Feriendorf **in ruhiger Lage**, das ca. 450 m vom Meer und 200 m von der Bibione-Thermae und der Einkaufsstraße entfernt ist.

Die 68 Reihenhäuser (48 Dreizimmerhäuser und 20 Zweizimmerhäuser) mit Blick auf den Innenpark (7000 qm), in dem sich die **Schwimmbäder**, eine große Grünfläche und der **Kinderspielplatz** befindet. Der große Pool, 30 m lang, hat seitlich eine Sitzcke mit Massagedüsen und für die Kinder steht ein kleiner Pool zur Verfügung.

Die Häuser sind geräumig, gut eingerichtet und bequem; die Gemeinschaftsbereiche sind groß und gepflegt. Einige Häuser verfügen über einen eingezäunten Garten, der für unsere 4-beinigen Freunde geeignet ist. Kleine/mittelgroße Haustiere sind erlaubt.

Die Ferienanlage verfügt über einen **Gemeinschaftsraum mit Waschmaschinen** zur kostenlosen Nutzung.

Nice family-holiday-village **in a quiet area** at about 450 m from the sea and 200 m from Bibione Terme and the central shopping street.

The 68 villas (48 three-room apartments and 20 two-room apartments) overlook the indoor park of 7000 sqm, with **swimming pools**, green areas and **children's playground**. The 30 m long swimming pool for adults has a seating and hydromassage side; next to there is the children's pool.

The houses are very spacious, well furnished and comfortable; the common areas are wide and well-kept. Some houses have a fenced garden suitable to our 4-legged friends. Small/medium-sized pets are allowed.

The village has a **common room with washing machines** available for free use.









# VILLAGGIO CA' DEL PINO

## VILLAGGIO CA' DEL PINO LE PISCINE PER ADULTI E BAMBINI

Le due piscine si trovano al centro del villaggio; lettini e ombrelloni sono a disposizione degli ospiti.

La piscina grande ha un lato a seduta e idromassaggio.

I due gazebo a lato delle piscine offrono piacevoli momenti di relax.

## FERIENDORF CA' DEL PINO SCHWIMMBÄDER FÜR ERWACHSENE UND KINDER

Die beiden Schwimmbäder befinden sich in der Mitte des Feriendorfes; Sonnenliegen und Sonnenschirme stehen den Gästen zur Verfügung.

Der große Swimmingpool hat seitlich eine Sitzcke mit Massagedüsen.

Die beiden Pavillons neben den Swimmingpools bieten angenehme Momente der Entspannung.

## HOLIDAY-VILLAGE CA' DEL PINO SWIMMING POOLS FOR ADULTS AND CHILDREN

The two swimming pools are situated in the center of the village; sunbeds and umbrellas are available for the guests.

The large swimming pool has a seating and a hydromassage side.

The two gazebos next to the swimming pools offer pleasant moments of relaxation.









# VILLAGGIO CA' DEL PINO







# VILLAGGIO CA' DEL PINO - P

## VILLETTE TIPO P

Villetta di 45 mq solo **al piano terra per massimo 4 persone** dotata di giardino privato, terrazzo coperto e ammobiliato, soggiorno con divano letto singolo, angolo cottura, spaziosa camera con tre letti singoli, ampio bagno finestrato con doccia.

Tutte le villette dispongono di un posto auto coperto attiguo all'abitazione e sono dotate di impianto di climatizzazione con pompa di calore (due split: uno in soggiorno e uno in camera), microonde, macchina per il caffè all'americana, bollitore, frigorifero grande con cella freezer separata, Tv-Sat, Wi-fi gratuito, citofono, asciugacapelli, cassaforte, zanzariere.

## ZWEIZIMMERHAUS TYP P

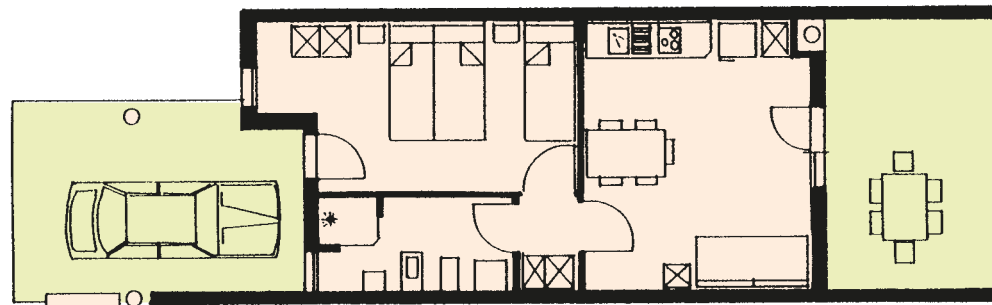
Reihenhaus von 45 qm nur **im Erdgeschoß für maximal 4 Personen** mit eigenem Garten, überdachter und möblierter Terrasse, Wohn-/Esszimmer mit Einzelschlafcouch, Kochecke, geräumigem Dreibettzimmer, großem Badezimmer mit Dusche/WC und Fenster.

Alle Häuser verfügen über einen überdachten Autoabstellplatz direkt am Haus, Klimaanlage/Wärmepumpe (zwei Geräte: eines im Wohnzimmer und eines im Schlafzimmer), Mikrowelle, Kaffeemaschine, Wasserkocher, großer Kühlschrank mit separatem Gefrierfach, Sat-Tv, kostenloses W-Lan, Sprechanlage, Föhn, Safe, Moskitonetz.

## TWO-ROOM HOUSE TYPE P

Villa of 45 sqm only **on the ground floor for maximum 4 people** with private garden, covered and furnished terrace, living/dining room with a single sofa bed, kitchenette, spacious bedroom with three single beds, large bathroom with shower.

All the houses have a covered parking space close to the house and are equipped with air conditioning/heat pump (two devices: one in the living room and one in the bedroom), microwave, American coffee machine, kettle, fridge with separate freezer compartment, Tv-sat, free Wi-Fi, intercom, hairdryer, safe, mosquito nets.







# VILLAGGIO CA' DEL PINO - G/GI

## VILLETTE TIPO G

Villetta di ampia metratura (80 mq) **per massimo 5 persone disposta su due piani** e dotata di giardino privato, terrazzo coperto e ammobiliato. Al piano terra spazioso soggiorno con angolo cottura, Wc finestrato, ripostiglio sottoscala; al primo piano una spaziosa camera con tre letti singoli, una camera con due letti singoli, bagno finestrato con doccia.

## VILLETTE TIPO GI

Come il tipo G, ma con aggiunta di un divano letto singolo in cucina/soggiorno per una 6. persona.

Tutte le villette dispongono di un posto auto coperto attiguo all'abitazione e sono dotate di impianto di climatizzazione con pompa di calore (due split: uno nella zona giorno al piano terra e uno nella zona notte al primo piano), microonde, macchina per il caffè all'americana, bollitore, frigorifero grande con cella freezer separata, Tv-Sat, Wi-fi gratuito, citofono, asciugacapelli, cassaforte, zanzariere.

## DREIZIMMERHAUS TYP G

Reihenhaus von großer Wohnfläche (80 qm) **für maximal 5 Personen auf zwei Etagen** und mit eigenem Garten, überdachter und möblierter Terrasse. Im Erdgeschoß geräumiges Wohn-/Esszimmer, Kochecke, WC, kleine Abstelldecke unter der Treppe; im 1. Stock ein großes Dreibettzimmer, ein Zweibettzimmer, Badezimmer mit Dusche/WC und Fenster.

## DREIZIMMERHAUS TYP GI

Wie Typ G, jedoch mit zusätzlicher Einzelschlafcouch im Wohn-/Esszimmer für eine 6. Person.

Alle Häuser verfügen über einen überdachten Autoabstellplatz direkt am Haus, Klimaanlage/Wärmepumpe (zwei Geräte: eines im Wohnzimmer und eines im Schlafbereich), Mikrowelle, Kaffeemaschine, Wasserkocher, großer Kühlschrank mit separatem Gefrierfach, Sat-Tv, kostenloses W-Lan, Sprechanlage, Föhn, Safe, Moskitonetz.

## THREE-ROOM HOUSE TYPE G

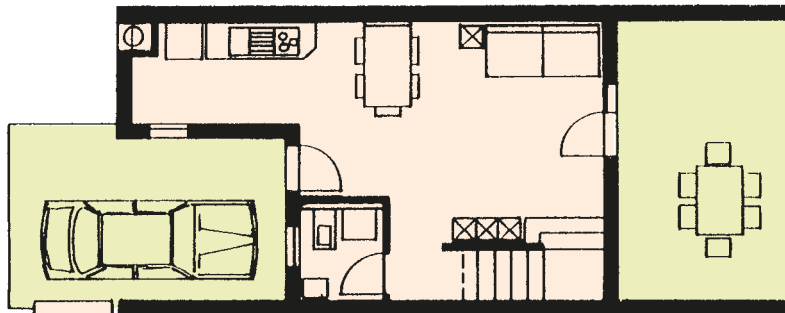
Spacious villa (80 sqm) **for maximum 5 people on two floors** with private garden, covered and furnished terrace. On the ground floor spacious living/dining room with kitchenette, windowed toilet, storage room under the stairs; on the first floor a spacious bedroom with three single beds, a bedroom with two single beds, bathroom with window and shower.

## THREE-ROOM HOUSE TYPE GI

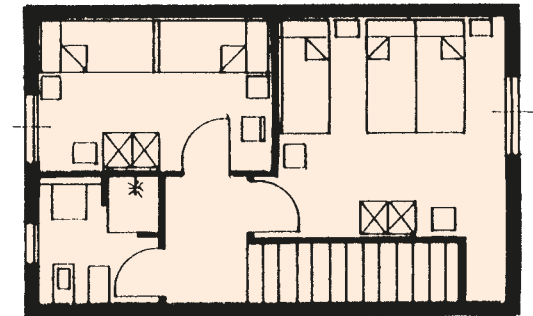
Like type G, but with an additional single sofa bed in the living/dining room for a 6<sup>th</sup> person.

All the houses have a covered parking space close to the house, air conditioning/heat pump (two devices: one in the living area on the ground floor and one in the sleeping area on the first floor), microwave, American coffee machine, kettle, fridge with separate freezer compartment, Tv-sat, free Wi-Fi, intercom, hairdryer, safe, mosquito nets.

Piano terra  
Erdgeschoss  
Ground floor



Primo piano  
1. Etage  
1<sup>st</sup> floor







# VILLAGGIO DIANA

Via Donizetti | Bibione Lido del Sole

Villaggio in **incantevole posizione frontemare**, confinante con un giardino adiacente alla spiaggia. Ogni palazzina (A e B) dispone di 4 appartamenti al piano terra con giardino privato e di 4 al primo piano con balcone.

Tutti gli appartamenti sono trilocali di eguale metratura e alcuni hanno una bellissima vista mare, resa impareggiabile anche grazie alle nuove vetrate e alla porta finestra scorrevole che dal soggiorno porta verso il giardino/balcone.

Quasi tutti gli appartamenti al piano terra dispongono di giardino recintato atto ad accogliere i nostri amici a 4 zampe. Sono ammessi animali di piccola/media taglia. Per ogni appartamento è a disposizione un posto auto riservato e numerato adatto per auto di dimensioni normali, non per minivan o furgoni.

Ferierdorf in **ruhiger Lage direkt am Meer** mit anliegender großer Grünfläche, einen Steinwurf vom Strand entfernt.

Jedes Wohnhaus (A und B) verfügt über 4 Wohnungen im Erdgeschoss mit eigenem Garten und 4 im ersten Stock mit Balkon. Es handelt sich jeweils um Dreizimmerwohnungen von gleicher Größe und einige Wohnungen haben einen wunderschönen Meerblick, dank der neuen Glasschiebetüren mit Panoramafenster, die vom Wohnzimmer zum Garten/Balkon führen.

Ein Großteil der Wohnungen im Erdgeschoss verfügt über einen eingezäunten Garten, der für unsere 4-beinigen Freunde geeignet ist. Kleine/mittelgroße Haustiere sind erlaubt.

Jede Wohnung verfügt über einen reservierten und nummerierten Parkplatz, für Autos von normaler Größe, nicht für Minivans oder Vans.

Holiday village in a **quiet seafront location**, with adjacent a large green area, a stone's throw from the beach.

Each building (A and B) has 4 apartments on the ground floor with private garden and 4 on the first floor with balcony. All flats are three-room apartments of the same size and some apartments have beautiful sea views thanks to the new sliding glass doors with panoramic windows that lead from the living room to the garden/balcony.

Most of the ground floor apartments have a fenced garden suitable to our 4-legged friends. Small/medium-sized pets are allowed.

Each apartment has a reserved and numbered parking place, for normal size cars, not for minivans or vans.







# VILLAGGIO DIANA

**TIPO D:** Trilocale al 1° piano con balcone per massimo 5 persone composto da soggiorno con angolo cottura, camera con tre letti singoli, camera con due letti singoli e bagno finestrato con doccia.

**TIPO DI:** Trilocale per massimo 5 persone al piano terra con giardino recintato e composto da soggiorno con angolo cottura, camera con tre letti singoli, camera con due letti singoli e bagno finestrato con doccia.

**TIPO D2:** Trilocale frontemare al piano terra con giardino privato o al primo piano con balcone e vista mare per massimo 5 persone composto da soggiorno con angolo cottura, camera con tre letti singoli, camera con due letti singoli e bagno finestrato con doccia.

Tutti gli appartamenti dispongono di un posto auto riservato numerato e sono dotati di impianto di climatizzazione con pompa di calore, microonde, frigo grande con cella freezer separata, macchina per il caffè all'americana, Tv-sat, Wi-fi gratuito, cassaforte, zanzariere.

**TYP D:** Dreizimmerwohnung im 1. Stock mit Balkon für maximal 5 Personen, bestehend aus: Wohn-/Esszimmer, Kochecke, großes Dreibettzimmer, Zweibettzimmer und Badezimmer mit Dusche und Fenster.

**TYPDI:** Dreizimmerwohnung im Erdgeschoß mit eingezäuntem Garten für maximal 5 Personen, bestehend aus: Wohn-/Esszimmer, Kochecke, großes Dreibettzimmer, Zweibettzimmer und Badezimmer mit Dusche und Fenster.

**TYP D2:** Dreizimmerwohnung direkt am Meer

im Erdgeschoß mit eigenem Garten oder im 1. Stock mit Balkon und Meerblick für maximal 5 Personen, bestehend aus: Wohn-/Esszimmer, Kochecke, großes Dreibettzimmer, Zweibettzimmer und Badezimmer mit Dusche und Fenster.

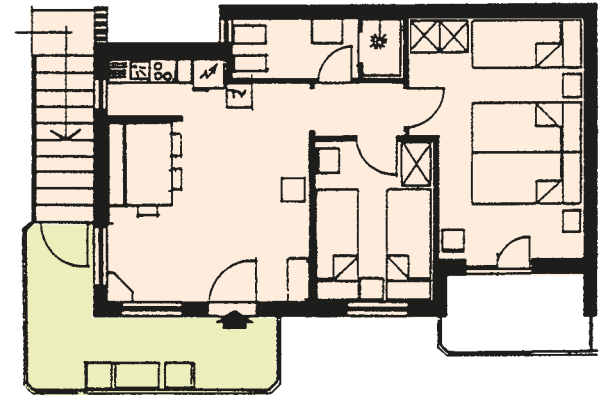
Alle Wohnungen verfügen über einen reservierten nummerierten Parkplatz, Klimaanlage/Wärmepumpe, Mikrowelle, großer Kühlschrank mit separatem Gefrierfach, Kaffeemaschine, Sat-TV, kostenloses W-Lan, Safe, Moskitonetze.

**TYPE D:** Three-room apartment on the 1<sup>st</sup> floor with balcony for maximum 5 people composed of living/dining room with kitchenette, bedroom with three single beds, bedroom with two single beds and bathroom with shower and window.

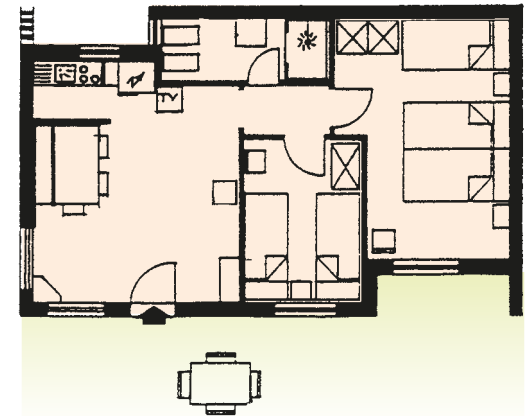
**TYPE DI:** Three-room apartment on the ground floor with fenced garden for maximum 5 people composed of living/dining room with kitchenette, bedroom with three single beds, bedroom with two single beds and bathroom with shower and window.

**TYPE D2:** Seafront three-room apartment on the ground floor with private garden or on the 1<sup>st</sup> floor with balcony and sea view for maximum 5 people composed of living/dining room with kitchenette, bedroom with three single beds, bedroom with two single beds and bathroom with shower and window.

All apartments have a reserved numbered parking place, air conditioning/heat pump, microwave, big fridge with separate freezer, American coffee machine, satellite TV, free Wi-Fi, safe, mosquito nets.



Primo piano - 1. Etage - 1<sup>st</sup> floor



Piano terra - Erdgeschoss - Ground floor





# CONDOMINIO **ELPADO**

Corso del Sole, 258 | Bibione Spiaggia

Condominio **in posizione centrale** a 100 mt dalla spiaggia e a due passi dal centro. Sono disponibili appartamenti bilocali per 2/3 persone (tipologia A), per 3/4 persone (tipologia B) e trilocali per massimo 5 persone (tipologia C).

Il condominio è dotato di un nuovo e ampio **ascensore** che dal piano terra (parcheggio) porta ai piani e di una rampa d'accesso dall'entrata principale che facilita l'ingresso a persone con difficoltà motorie o a famiglie con bambini in passeggino.

Ad ogni appartamento è assegnato un **posto auto** numerato coperto per auto di dimensioni normali, non per minivan o furgoni.

Sono ammessi animali di piccola/media taglia.

---

Ferienhaus in **zentraler Lage** ca. 100 m vom Strand und von der Einkaufsstraße entfernt. Es sind verfügbar Zweizimmerwohnungen für 2/3 Personen (Typ A), für 3/4 Personen (Typ B) und Dreizimmerwohnungen für 5 Personen (Typ C).

Das Ferienhaus verfügt über einen neuen und geräumigen **Aufzug**, der vom Erdgeschoss (Parkplatz) in allen Etagen führt, sowie einer Zugangsrampe vom Haupteingang, die Personen mit eingeschränkter Mobilität oder Familien mit Kinderwagen den Zugang erleichtert.

Jede Wohnung verfügt über einen überdachten und nummerierten **Parkplatz**, für Autos von normaler Größe, nicht für Minivans oder Vans.

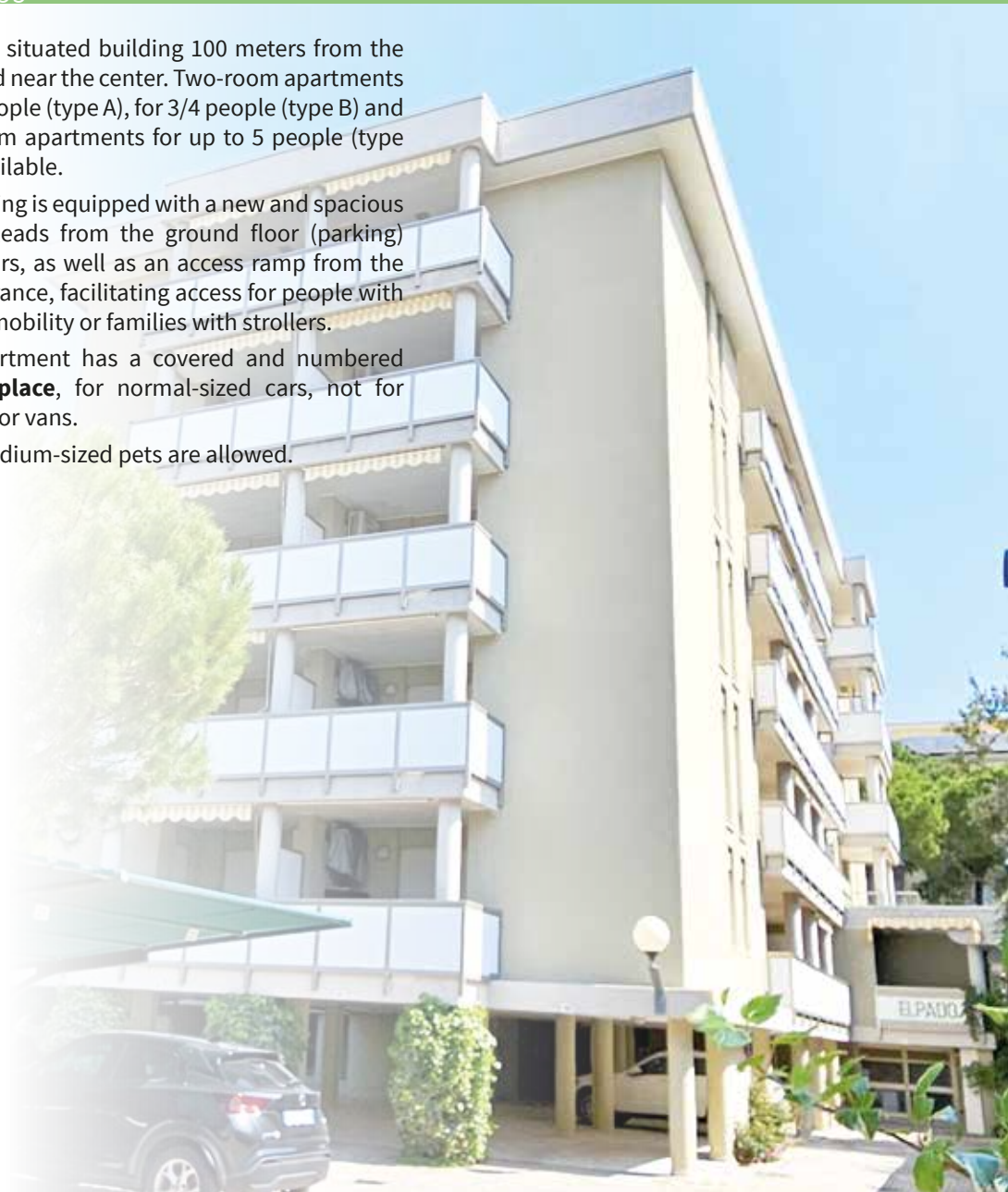
Kleine/mittelgroße Haustiere sind erlaubt.

**Centrally** situated building 100 meters from the beach and near the center. Two-room apartments for 2/3 people (type A), for 3/4 people (type B) and three-room apartments for up to 5 people (type C) are available.

The building is equipped with a new and spacious **lift** that leads from the ground floor (parking) to all floors, as well as an access ramp from the main entrance, facilitating access for people with reduced mobility or families with strollers.

Each apartment has a covered and numbered **parking place**, for normal-sized cars, not for minivans or vans.

Small/medium-sized pets are allowed.







# CONDOMINIO ELPADO

**TIPO A: Bilocale per massimo 3 persone** composto da soggiorno con angolo cottura, divano letto singolo, camera con due letti singoli, bagno finestrato con doccia e ampio terrazzo coperto e ammobiliato.

**TIPO B: Bilocale per massimo 4 persone** composto da soggiorno con angolo cottura e divano letto singolo, camera con tre letti singoli, bagno finestrato con doccia e ampio terrazzo coperto e ammobiliato.

**TIPO C: Trilocale per massimo 5 persone** composto da soggiorno con angolo cottura e divano letto singolo, due camere ognuna con due letti singoli, bagno finestrato con doccia e ampio terrazzo coperto e ammobiliato.

Tutti gli appartamenti dispongono di un posto auto riservato coperto e sono dotati di impianto di climatizzazione con pompa di calore, microonde, frigo grande con cella freezer separata, macchina per il caffè all'americana, Tv-sat, Wi-fi gratuito.

**TYP A: Zweizimmerwohnung für maximal 3 Personen** bestehend aus: Wohn-/Esszimmer mit Kochecke, Einzelschlafcouch, Schlafzimmer mit zwei Einzelbetten, Badezimmer mit Dusche und Fenster und großer überdachter und möblierter Terrasse.

**TYP B: Zweizimmerwohnung für maximal 4 Personen** bestehend aus: Wohn-/Esszimmer mit Kochecke und Einzelschlafcouch, Schlafzimmer mit drei Einzelbetten, Badezimmer mit Dusche und Fenster und großer überdachter und möblierter Terrasse.

**TYP C: Dreizimmerwohnung für maximal 5 Personen** bestehend aus: Wohn-/Esszimmer mit Kochecke und Einzelschlafcouch, zwei Schlafzimmer je mit zwei Einzelbetten, Badezimmer mit Dusche und Fenster und großer überdachter und möblierter Terrasse.

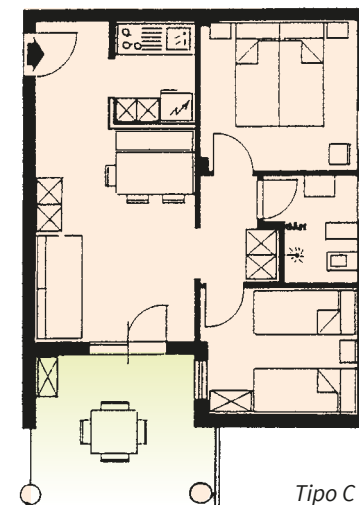
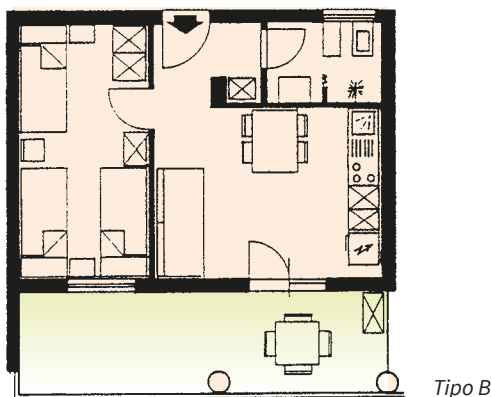
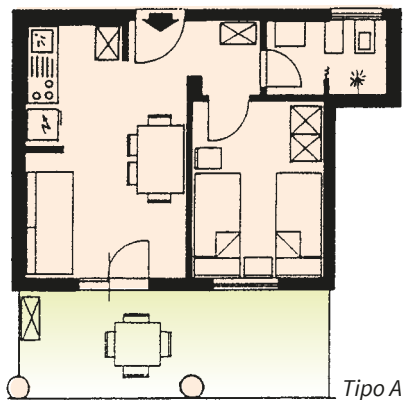
Alle Wohnungen verfügen über einen überdachten nummerierten Parkplatz, Klimaanlage/Wärmepumpe, Mikrowelle, großer Kühlschrank mit separatem Gefrierfach, Kaffeemaschine, Sat-TV, kostenloses W-Lan.

**TYPE A: Two-room apartment for maximum 3 people** consists of living/dining room with kitchenette, single sofa bed, bedroom with two single beds, bathroom with shower and window and large covered and furnished terrace.

**TYPE B: Two-room apartment for maximum 4 people** consists of living/dining room with kitchenette and single sofa bed, bedroom with three single beds, bathroom with shower and window and large covered and furnished terrace.

**TYPE C: Three-room apartment for maximum 5 people** consists of living/dining room with kitchenette and single sofa bed, two bedrooms each with two single beds, bathroom with shower and window and large covered and furnished terrace.

All apartments have a covered numbered parking place and are equipped with air conditioning/heat pump, microwave, fridge with separate freezer, American coffee machine, Tv-sat, free Wi-Fi.







DIANA

CA' DEL PINO

ELPADO

**TURISTICA TONUSSI**  
 VENDITE - AFFITANZE - VERKAUF - VERMIETUNGEN

*Mare Adriatico*

**LEGENDA**

- Distanza dalla spiaggia  
Mt. von Strand entfernt  
Distance from the beach
- Aria condizionata  
Klimaanlage  
Air conditioning
- Cassaforte  
Tresor  
Safe

- SAT** TV SAT
- Piscina  
Schwimmbad  
Swimming pool
- Idromassaggio  
Hydromassage

- Parcheggio  
Parkplatz  
Parking
- Parcheggio coperto  
überdachter Parkplatz  
Roofed Parking place
- Giardino privato  
Privater Garten  
Private garden

- Giardino comune  
Gemeinsamer Garten  
Shared garden
- Ammessi animali  
Kleine Haustiere erlaubt  
Pets allowed
- Free wi-fi

- Bici a noleggio  
Leihfahräder  
Rental bikes
- Macchina per il caffè  
Kaffeemaschine  
Coffee machine
- Asciugacapelli  
Fön  
Hairdryer

- Microonde  
Mikrowelle  
Microwave
- Ascensore  
Fahrstuhl  
Lift



**AFFITTANZE | VERMIETUNGEN | RENTS**

Corso del Sole, 256 | 30028 Bibione (VE) | Italia  
Tel. +39.0431.430328 | [info@turistica-tonussi.it](mailto:info@turistica-tonussi.it)

**[www.turistica-tonussi.it](http://www.turistica-tonussi.it)**